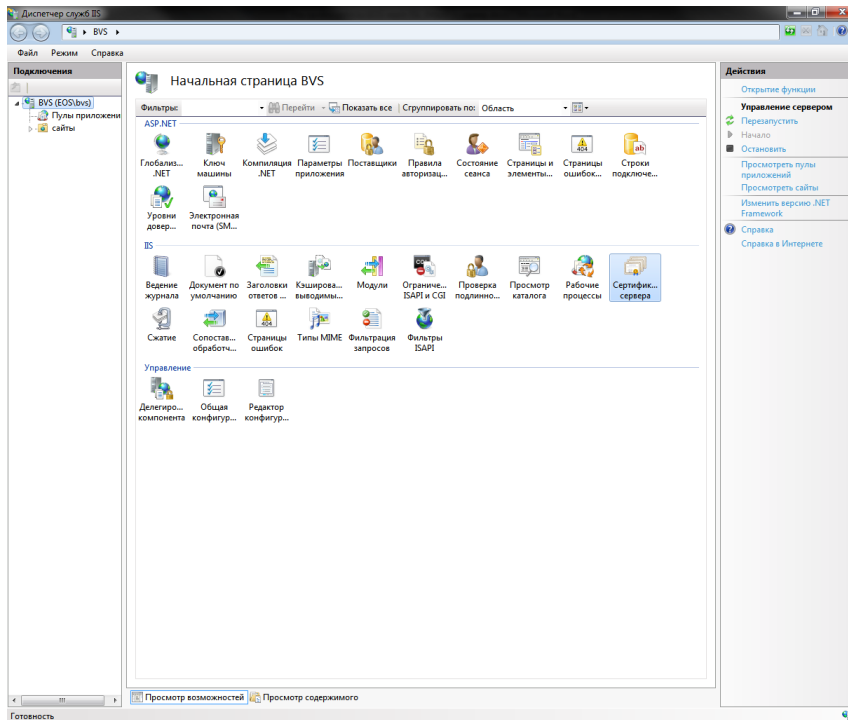
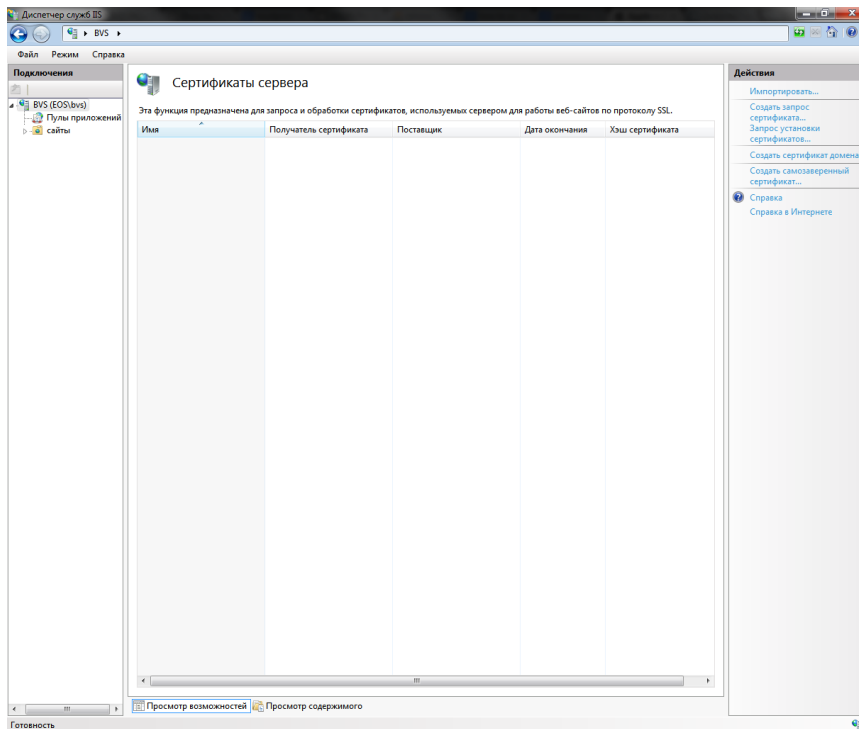


Для того, чтобы сайт мог работать через SSL (https), необходимо сделать следующее

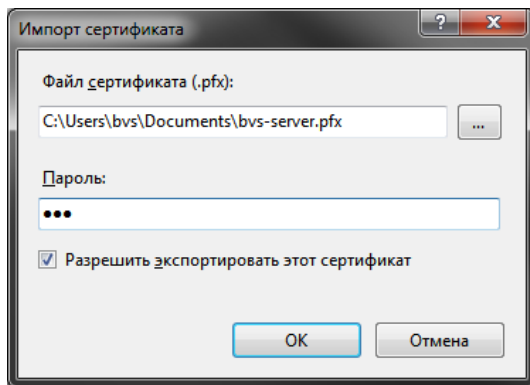
1. Получить сертификат типа Server Authentication Certificate для текущего сервера. При этом поле Name (CN) сертификата должно соответствовать доменному имени сервера ИЛИ его IP, в случае если подключение будет производиться через IP. Получение сертификатов сервера выходит за пределы данной инструкции.
2. Открыть диспетчер служб IIS



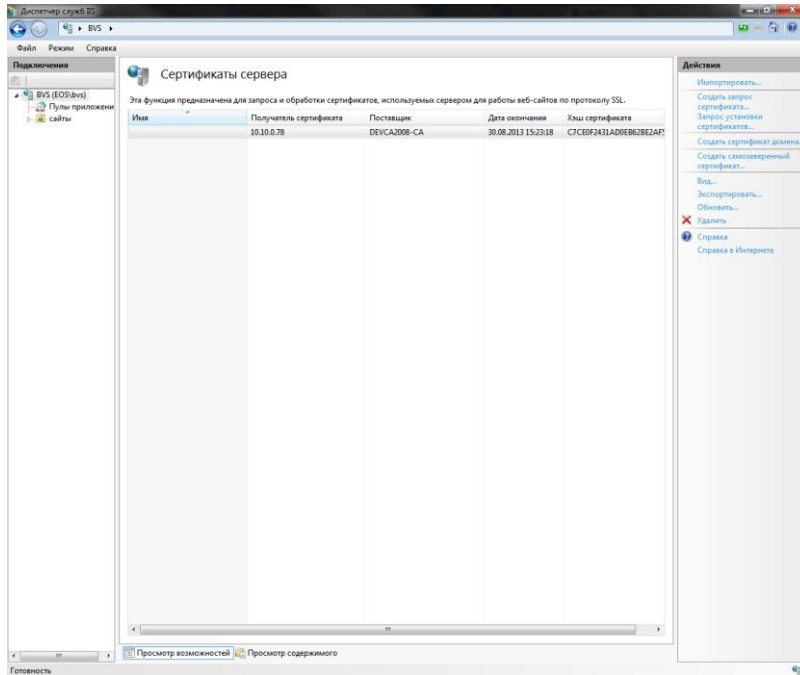
3. В группе IIS у сервера найти иконку «Сертификаты сервера» и открыть ее



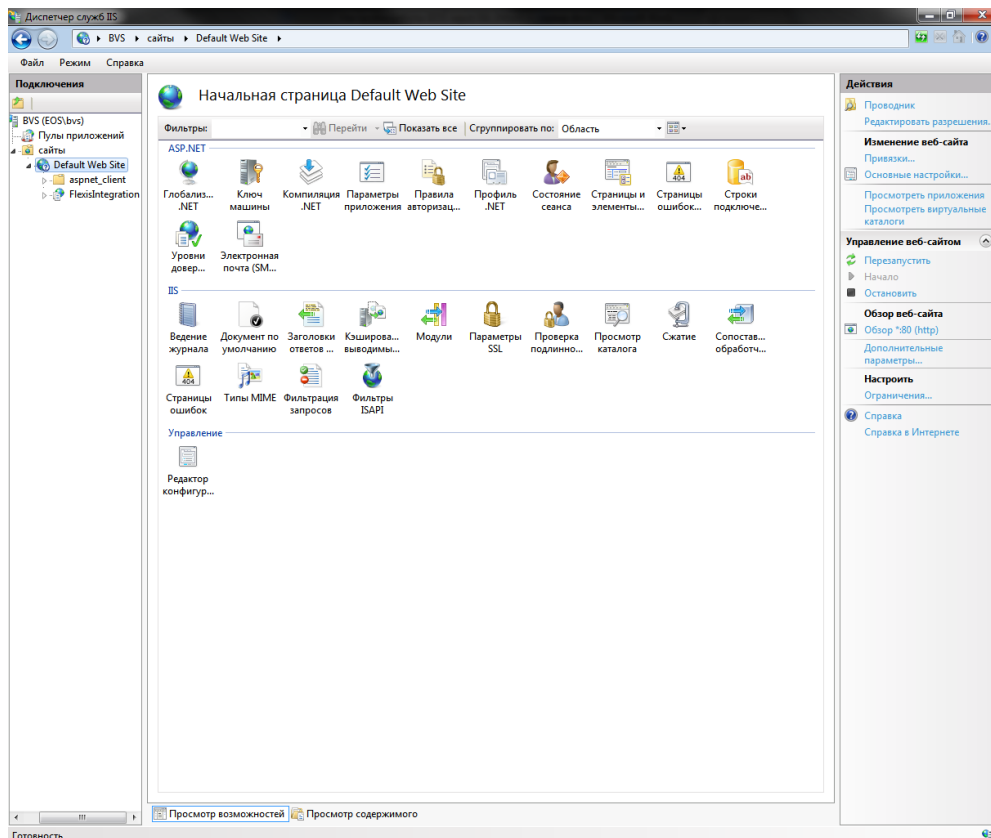
4. Нажать «импортировать» и в открывшемся окне выбрать файл сертификата и пароль контейнера



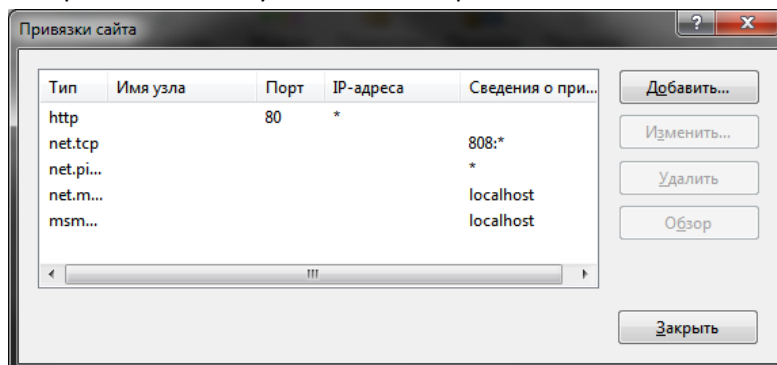
5. Поздравляю, вы успешно импортировали сертификат



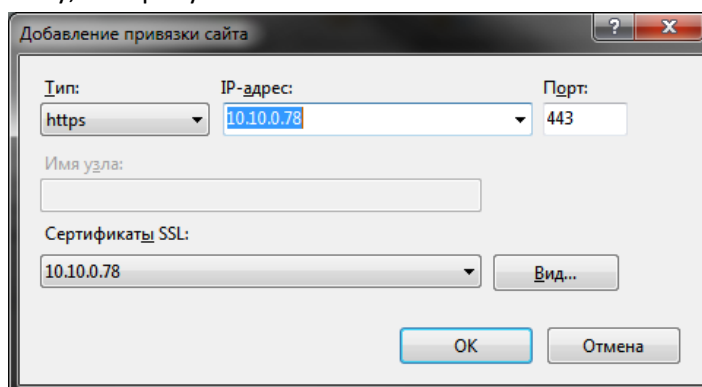
6. Теперь нужно зайти в сайты и выбрать сайт, в котором находится приложение сервера iPad



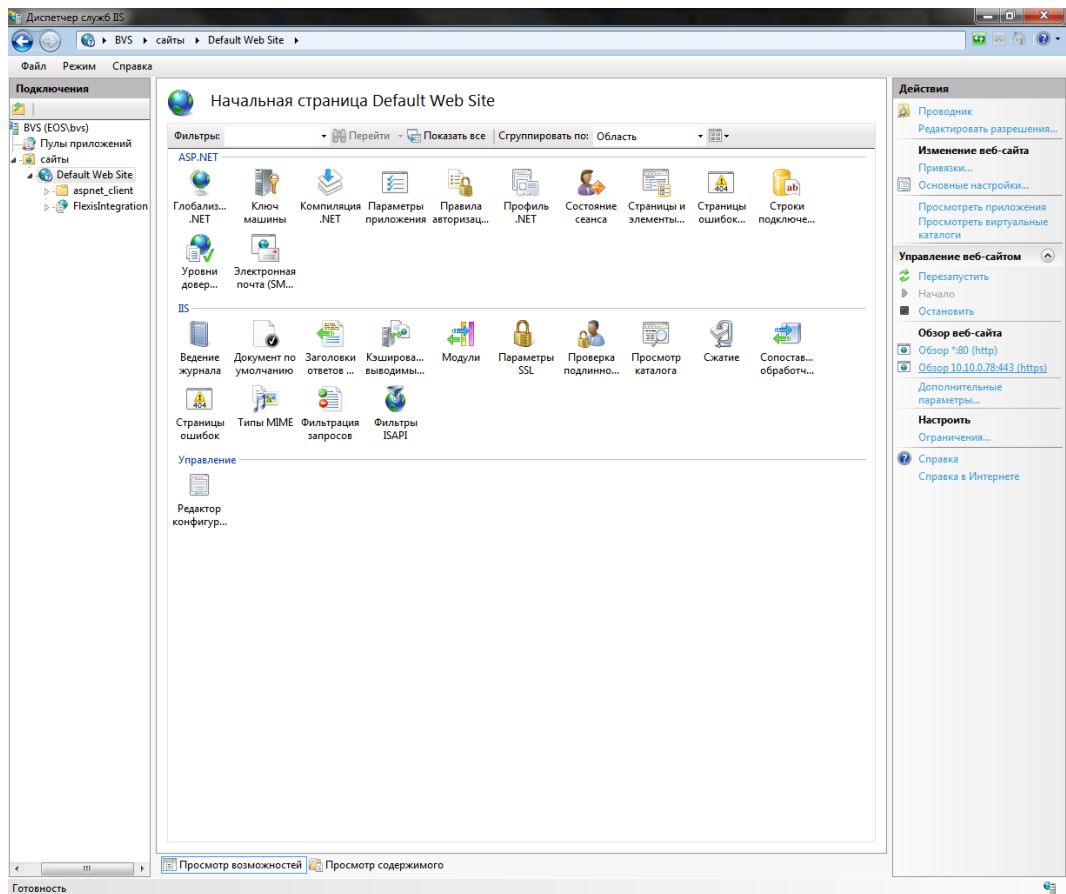
7. На правой панели нужно нажать «привязки»



8. Нажать кнопку «Добавить» и выбрать тип — HTTPS, остальные параметры соответственно тому, что требуется.



9. Для проверки успешности действий можно зайти на сайт, используя ссылку из правой панели



10. В зависимости от используемого браузера, вид индикации защищенного соединения может различаться

