

Руководство по установке опции «Интеграция с ЕПГУ по ЕФТТ»

Листов 9

1. ОПИСАНИЕ

1.1. Описание опции

Опция «Интеграция с ЕПГУ по ЕФТТ» предназначена для реализации электронного взаимодействия в процессе приема услуг в многофункциональных центрах, использующих программный комплекс АИС МФЦ «ДЕЛО» с ЕПГУ. Опция позволяет осуществлять автоматическую подготовку и отправку на ЕПГУ запросов, получение ответов.

1.2. Технологические ограничения

Использование опции «Интеграция с ЕПГУ по ЕФТТ» невозможно без установки ПО «Диспетчер СМЭВ».

2. УСТАНОВКА «ДИСПЕТЧЕР СМЭВ»

2.1. Установка

Установка производится пользователем, наделенным правами администратора, посредством запуска исполняемого файла setup.exe.

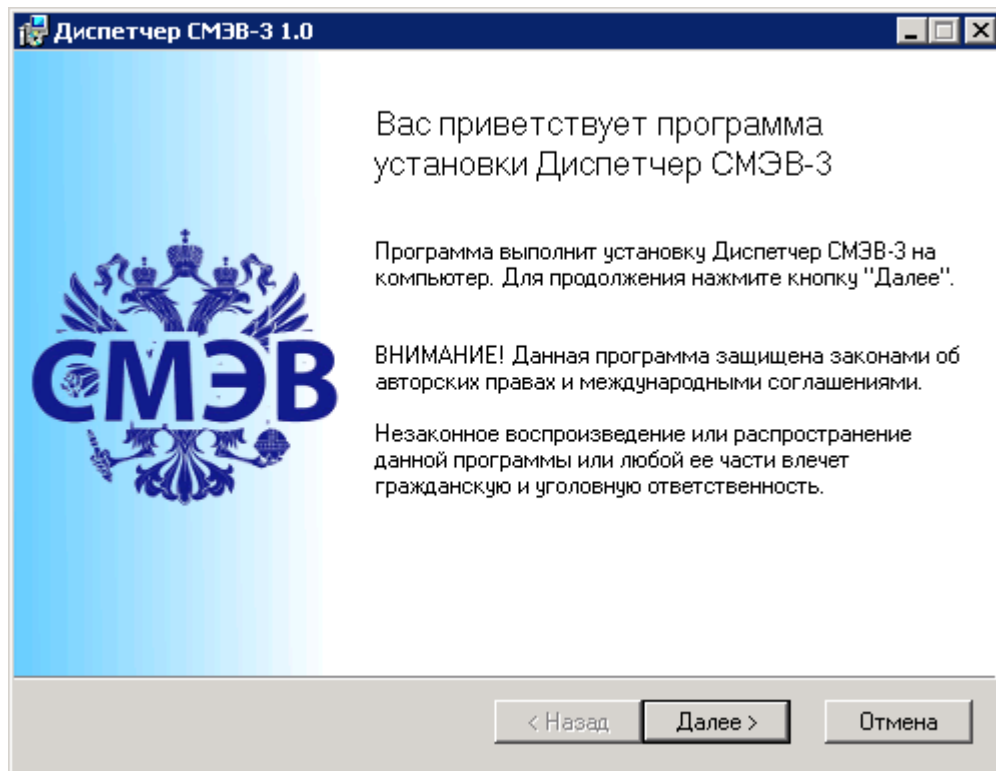


Рисунок 1

Нажмите кнопку **Далее** и выберите путь и тип установки. Доступны два способа установки (Рисунок 2).

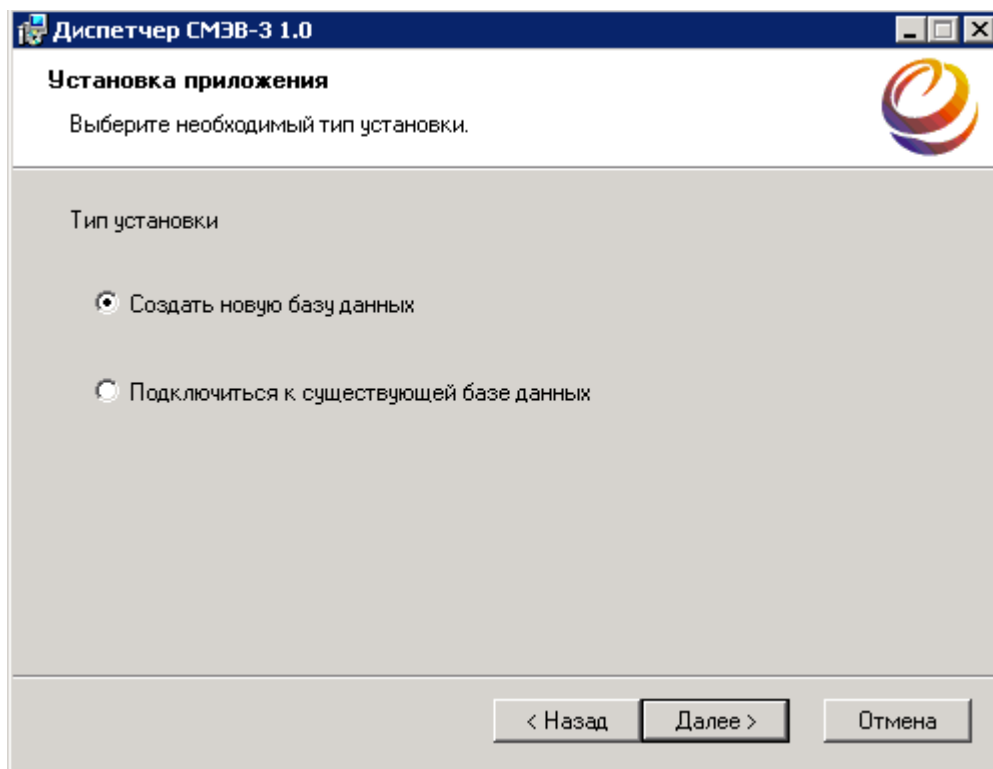


Рисунок 2

1. **Создать новую базу данных** – данный пункт выбирается если диспетчер устанавливается первый раз;
2. **Подключиться к существующей базе данных** – данный пункт выбирается если уже диспетчер установлена на сервере и требуются какие-либо действия с данным экземпляром.

Выберите **Создать новую базу данных** и нажмите **Далее**.

В следующем окне укажите адрес сервера БД, логин и пароль администратора (Рисунок 3).

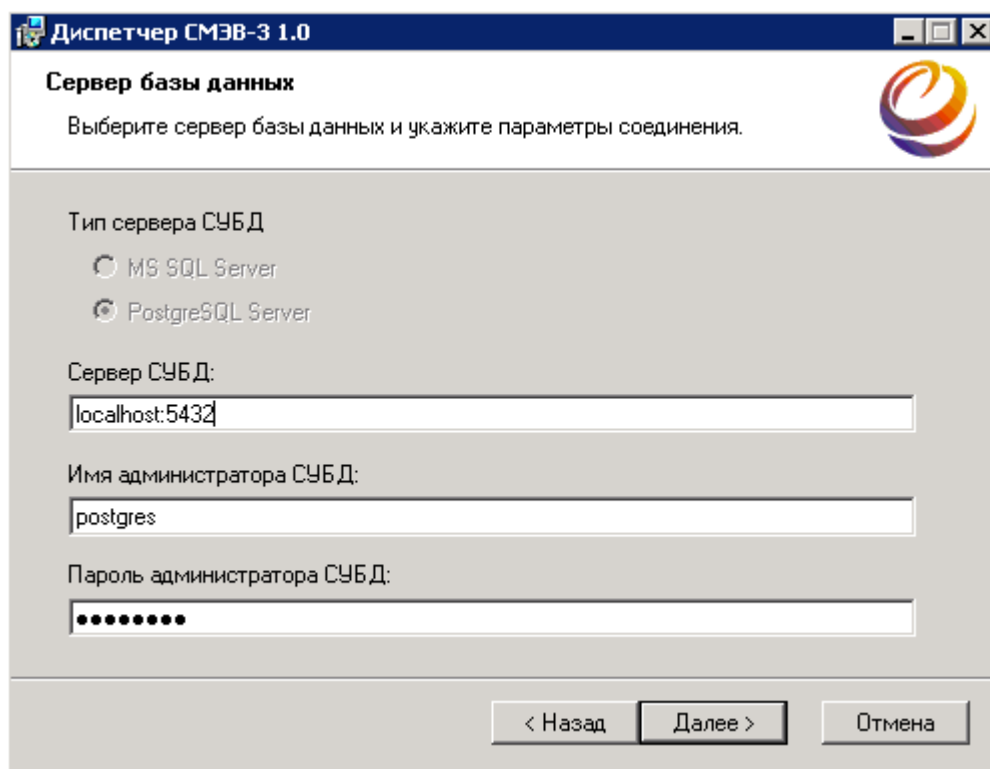


Рисунок 3

В новом окне введите имя владельца БД, укажите для него пароль и нажмите **Далее** (Рисунок 4).

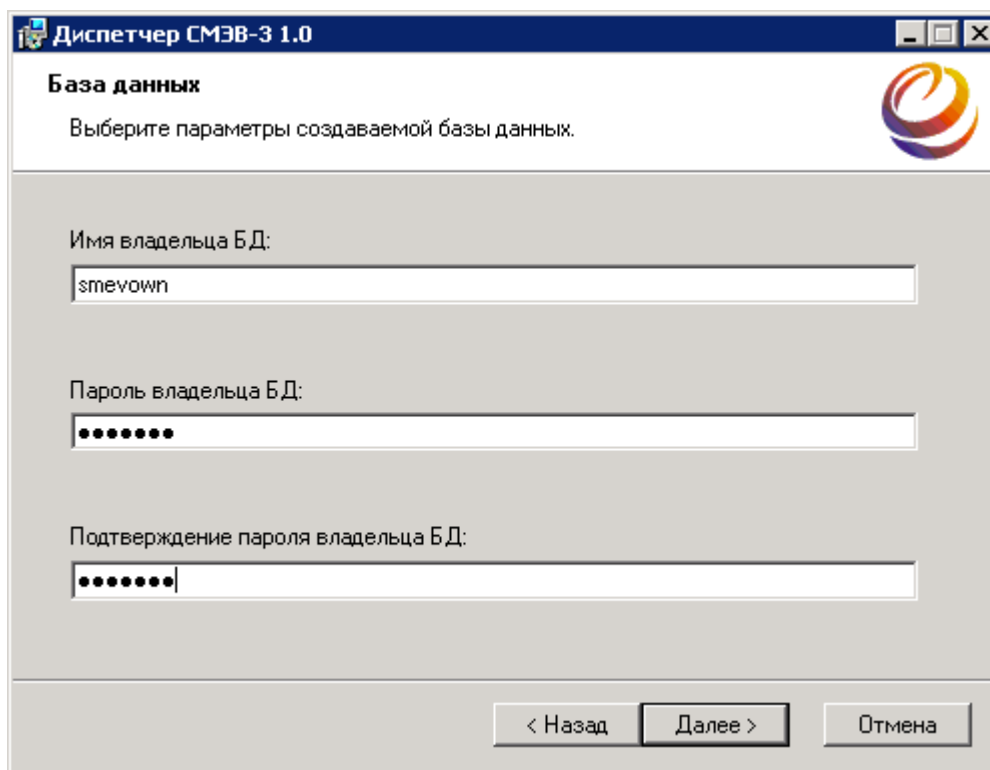


Рисунок 4

По желанию вы можете изменить путь установки диспетчера, а так же его имя (Рисунок 5).

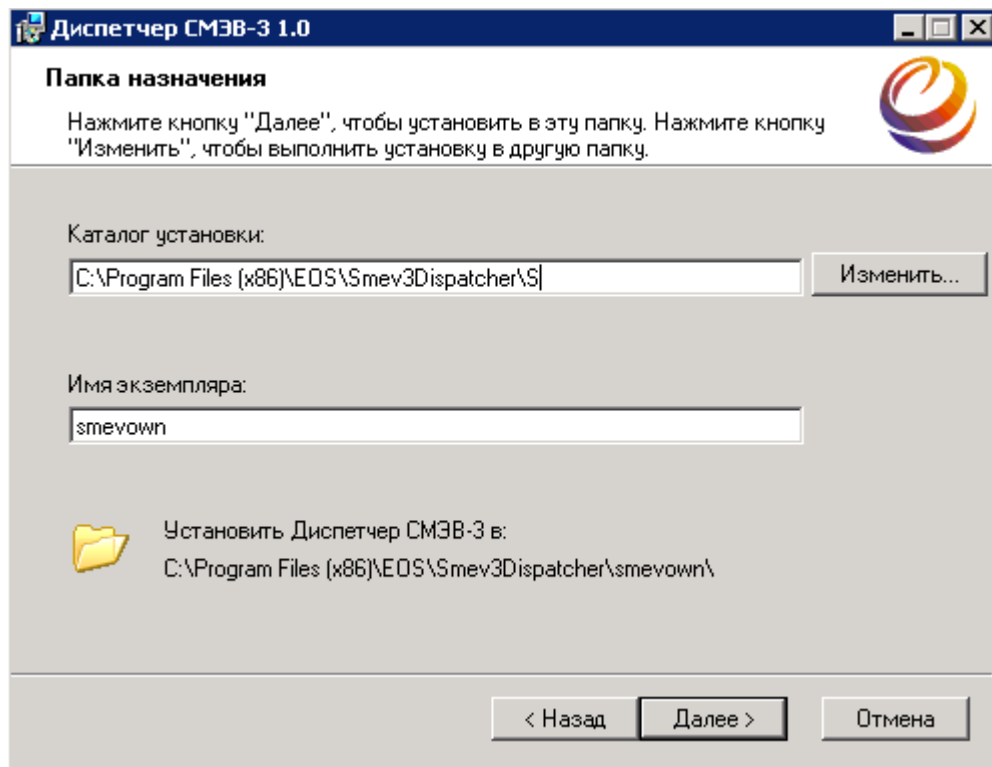


Рисунок 5

На следующем этапе можно выбрать компоненты для установки, мы выбираем все (Рисунок 6).

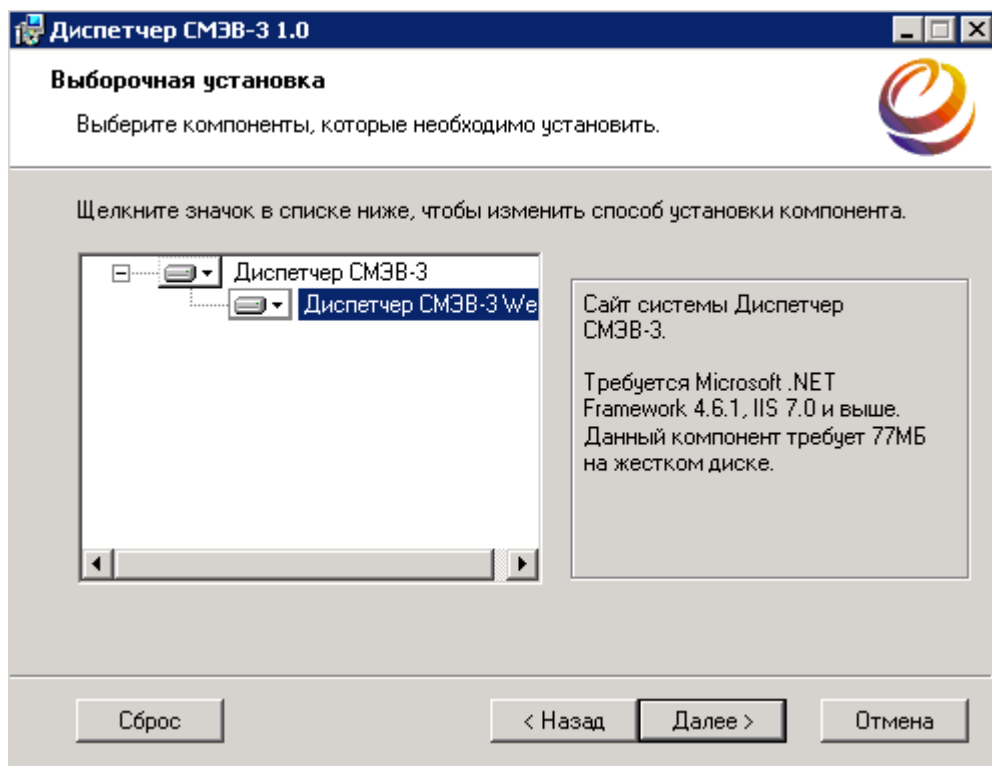


Рисунок 6

Укажите веб-сайт и имя приложения.

Внимание! Можно не изменять настройки, предлагаемые по умолчанию. Как пример

(Рисунок 7).

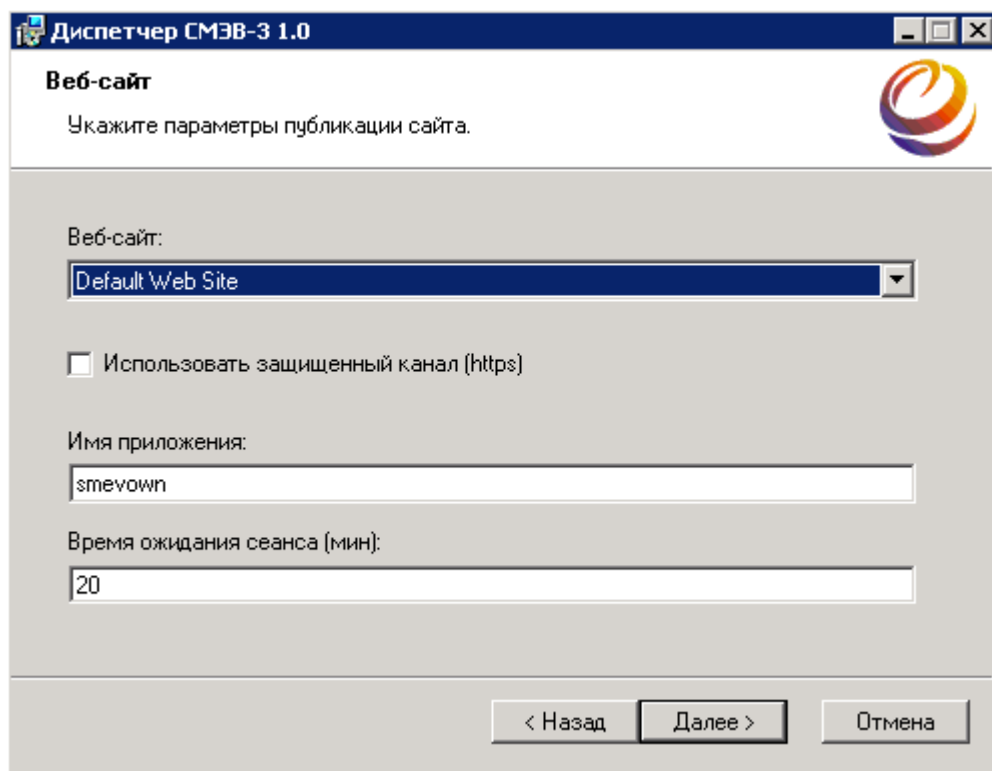


Рисунок 7

Далее укажите настройки FTP-сайта, выберите то, что предлагается по умолчанию (см. Рисунок 8), либо изменить на свои.

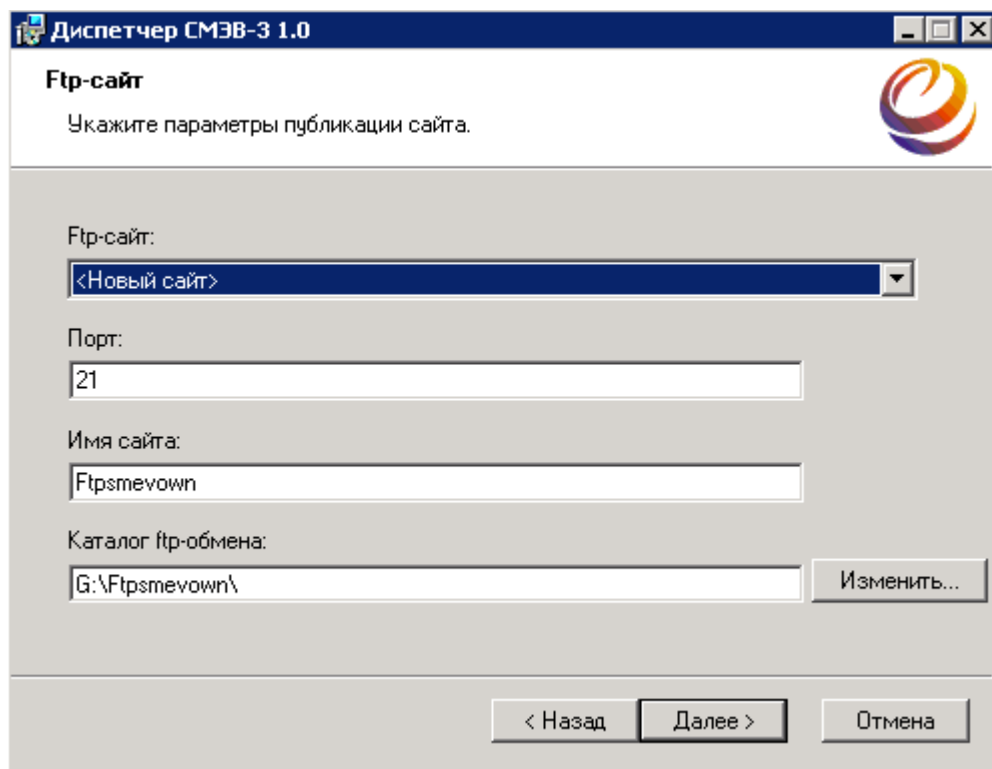


Рисунок 8

В следующем окне нажмите **Установить** – произойдет установка диспетчера СМЭВ

(Рисунок 9).

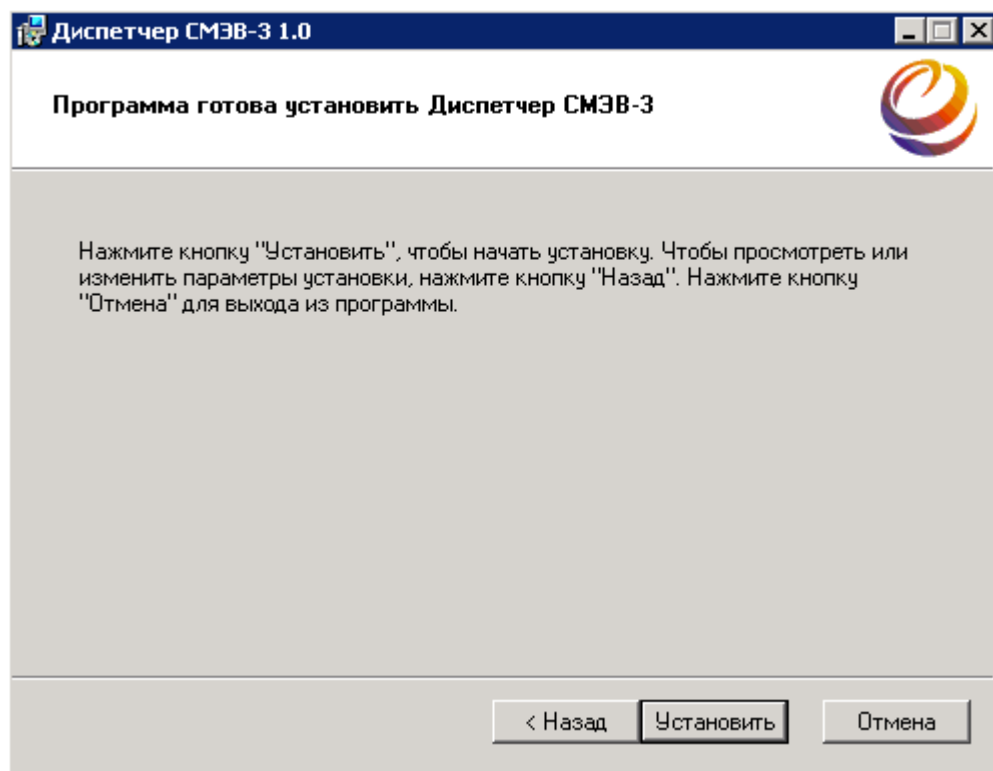


Рисунок 9

3. УСТАНОВКА ОПЦИИ «ИНТЕГРАЦИЯ С ЕПГУ ПО ЕФТТ»

3.1. Установка

Откройте диспетчер СМЭВ и перейдите в раздел **Виды сведений**.

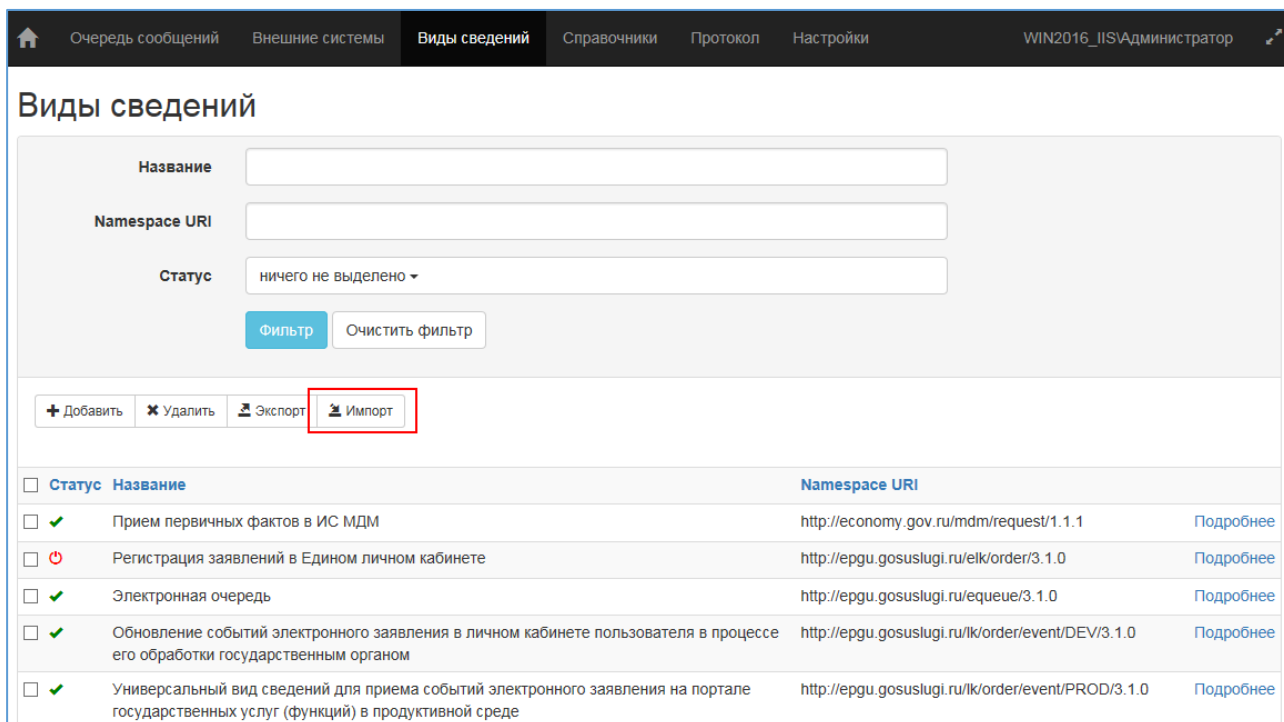


Рисунок 10

Нажмите кнопку **Импорт**, чтобы загрузить файл архива с видами сведений (http___epgu.gosuslugi.ru_mfc_result_print_1.0.1.zip).

